



LÄKEMEDEL

Information till utländska läkare

Modul 2

författningar, regelverk, generiskt utbyte

*Linda Grahn,
ordförande Läkemedelskommittén*

Senast uppdaterad 20210812



Författningar / regelverk Läkemedel



Läkemedel

LÄKEMEDEL = en produkt som är till för att förebygga, behandla eller diagnostisera sjukdomar hos människor och djur.

- Originalläkemedel
- Generiskt läkemedel (lag om generikautbyte 1 okt 2002)
- Parallelimporterat läkemedel
- Biosimilarer (till biologiska läkemedel)
- Naturläkemedel, växtbaserade läkemedel, traditionella växtbaserade läkemedel
- VUM – vissa utvärtes medel
- Homeopatika
- Läkemedel till djur

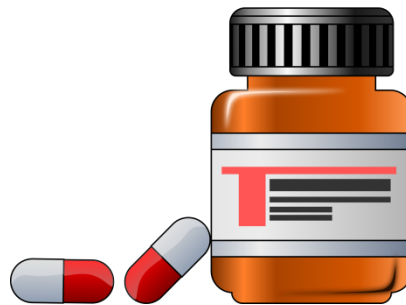


<https://www.bmeia.gv.at/sv/ambassad-i-stockholm/reisen-nach-oesterreich/laekemedel/>



Läkemedelsförmånerna

- Lag om läkemedelsförmåner (2002:160)
- Skydd mot höga kostnader vid inköp av läkemedel och vissa andra varor på recept
- TLV beslutar om läkemedlet ska ingå i förmånen
 - Förutsättning – har inköps- och försäljningspris fastställt av TLV





Läkemedelsförmånerna

- Läkemedelsförmånerna omfattar
 - Receptbelagda och vissa receptfria läkemedel på recept
 - Födelsekontrollerande läkemedel
 - Förbrukningsartiklar för stomiopererade
 - Förbrukningsartiklar som behövs för att tillföra kroppen ett läkemedel eller för egenkontroll av medicinering
 - Livsmedel till barn under 16 år
- Läkemedelsförmån omfattar INTE:
 - receptfria läkemedel för rökavvänjning
 - Viss utvärtes medel (VUM)
 - Naturläkemedel
 - Varor vars pris inte fastställts av TLV





Högekostnadsskydd för läkemedel

<https://tlv.se/lakemedel/hogkostnadsskyddet/sa-fungerar-hogkostnadsskyddet.html>

- Maxkostnad 2 350 kr för en 12-månadersperiod

Sammanlagd varukostnad		Du betalar som mest
5 767 kr	Frikort	2 350 kr
4 167 kr	10% av kostnaden	2 190 kr
2 243 kr	25% av kostnaden	1 709 kr
1 175 kr	50% av kostnaden	1 175 kr
	100% av kostnaden	



Subvention eller ej?



- Förmån – F
 - Kostnaden ingår i högkostnadsskyddet
- Ej förmån – EF
 - kostnaden ingår inte i högkostnadsskyddet utan patienten betalar hela kostnaden vid receptförskrivning
- Begränsad subvention – (F)
 - Begränsad subvention – vissa villkor ska vara uppfyllda för att patienten ska få läkemedlet med förmån
 - Exempel:
 - Betmiga - Subventioneras endast till patienter som provat men inte tolererar antikolinergika.
 - Lantus - Subventioneras vid typ 2-diabetes endast för patienter där annan insulinbehandling inte räcker till för att nå behandlingsmålet på grund av upprepade hypoglykemier.
 - Information om villkor för begränsad subvention finns på:
 - www.tlv.se
 - www.fass.se

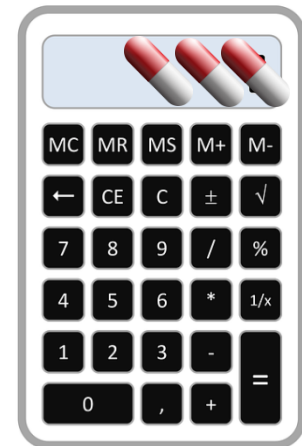


Hur ofta får ett recept expedieras?

- 90-dagars regeln
- Läkemedel för max 3 månaders förbrukning/uttag
- Nytt uttag med förmån när 2/3 av tiden har gått
 - Undantag – expeditoinsintervall
 - Förbrukningen baseras på totala doseringen/dygn



TIPS!
Tablettsnuran
<http://insidan.nll.se/Vardens-arbetsatt/Lakemedel/Lakemedels-kommitten/tablettraknare/>





Arbetsplats- och förskrivarkod – möjlighet till uppföljning



förskrivarkod + arbetsplatskod (*tillhör arbetsplatsen*)

Förskrivarkod + Arbetsplatskod



Läkemedelsförmån



Uppgifter som ska finnas på ett recept

- Patientens personnummer och namn
- Läkemedlets hela namn, läkemedelsform, styrka + enhet
 - Ex) simvastatin Arrow tabl 20 mg
- Mängd
 - Max 90 dagars behandling för att ingå i läkemedelsförmånen
 - Anpassa recepten efter doseringen – ex om dosering 1x2 förskriv 2x100 st
- Dosering, användning och ändamål
 - Ex 1 tablett dagligen mot höga blodfetter
 - OBS om indikation/dosering avviker (off label-förskrivning)
- Maximal dygnsdos ska anges om doseringen är ”vid behov”
- Arbetsplats- och förskrivarkod
- Med / utan förmån
 - Ta ställning till om villkor för förmån uppfylls eller ej för läkemedel med begränsad förmån
- Antal expeditioner (även om bara en gång)
- Ställningstagande till om patienten är en förmånsberättigad person
 - Anges F (förmånsberättigad) eller EF (ej förmånsberättigad)
 - Ex personer som är bosatta i Sverige är förmånsberättigade
 - För mer information – se TLV´s hemsida



Uppgifter som kan markeras på recept

- *Följande kan markeras på recept:*
 - Får inte bytas ut
 - Endast om medicinsk anledning – ex allergi mot hjälpämne
 - Expeditionsintervall
 - Då är det viktigt att det inte förekommer flera giltiga recept med samma läkemedel samtidigt
 - Startförpackning (ej särskilda läkemedel)
 - Markera i särskilt ruta
 - Syftet är att patienten skall få prova en mindre mängd
 - Minsta godkända förpackning av ett läkemedel, högst behovet för en månads förbrukning
 - Startförpackning och ordinarie uttag skrivs på samma recept
 - Kortare giltighetstid än ett år





Begränsad förskrivningsrätt

- För vissa läkemedel är förskrivningsrätten begränsad till läkare med en viss specialistbehörighet:
 - Narkotikaklassade läkemedel för behandling av opiatberoende
 - Läkare med specialistkompetens i psykiatri som arbetar med beroendevård
 - Narkotikaklassade läkemedel för behandling av ADHD
 - Läkare med specialistkompetens inom barn- och ungdomsneurologi med rehabilitering; barn- och ungdomspsykiatri; psykiatri och rättspsykiatri samt läkare med dispens från Läkemedelsverket
 - Läkemedlet isotretionin vid acne som är fosterskadande
 - Läkare med specialistkompetens i dermatologi samt läkare med dispens från Läkemedelsverket.
- Förnya inte, av misstag, recept som du saknar förskrivningsrätt för...



Off label förskrivning

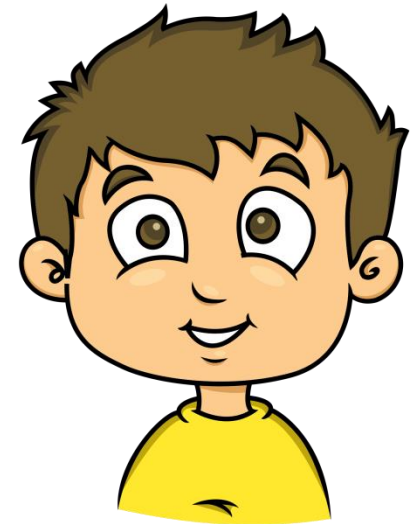


- Exempelvis när läkemedel används
 - utanför godkänd indikation (se indikation i FASS)
 - med avvikande dosering (högre/lägre än rek.)
 - administreras på ett sätt som läkemedlet inte är avsett för
- Skriv **OBS!** på recept + ange vad som avses
 - Markering = signal från förskrivaren att avvikelsen från den godkända indikationen är avsiktlig.
 - Vad avses?
 - Dosering? Indikation?



Fria läkemedel till barn under 18 år

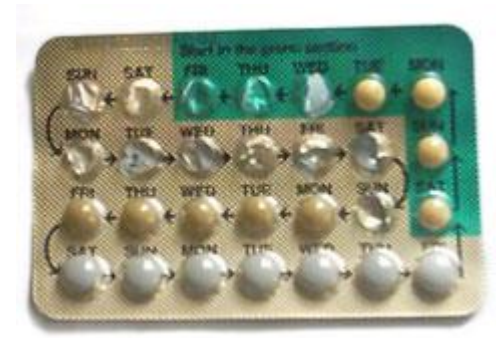
- Från och med 1 januari 2016
- Fria läkemedel till barn
 - läkemedel **inom** förmånen
 - under 18 år





Fria preventivmedel till patienter under 21 år - vad gäller?

- Lagen om läkemedelsförmåner
 - Patient till och med 20 år har rätt till kostnadsfria preventivmedel inom förmånen.
- Subvention inom Region Norrbotten
 - Patienter till och med 25 år
 - Omfattar preventivmedel
 - **med** förmån
 - NuvaRing, Ornibel, Evra, Zoely och Qlaira (**utan** förmån)
 - Märkning på recept – ”**prev norrbotten**”
 - Patient 21-25 år + preventivmedel med förmån
 - Förskrivs EJ FÖRMÅN - EF



[Rutin Preventivmedelsrådgivning](#)

[Lathund Preventivmedelssubvention](#)

<https://www.nllplus.se/For-vardgivare-inom-halso--och-sjukvard/Lakemedel/Landstingets-riktlinjer/Subvention-Lakemedel/>



Recept eller rekvisition?

- <http://insidan.nll.se/Vardens-arbetsatt/Lakemedel/Lakemedelskommitten/Receptforskrivning-eller-rekvisition-vid-oppenvard-/>
- Recept = förskrivning till en enskild patient på recept
- Rekvisition = beställning av läkemedel till avdelning/klinik/hälsocentral för att därefter ges till patienten. Det förråd av läkemedel som finns på HC/jourcentralen.
- Läkemedel via rekvisition = beställande enhet står för kostnaden av läkemedlet



”Ord_utan_rec”

- NÄR?
 - Läkemedel som rekvireras till enheten och ges till patienter – exempel:
 - Zoledronsyra
 - Leuprorelin
 - Parenteralt järn
 - Vissa biologiska läkemedel
 - Cytostatika
- VAR DOKUMENTERA?
 - VAS LM
- VAD?
 - Läkemedel
 - Dosering
 - Vem som ordinerat läkemedlet
- VARFÖR?
 - Samlad läkemedelslista även för rekvirerade läkemedel



Samlad läkemedelslista



Med en samlad läkemedelslista uppkommer frågor som t.ex.:

- Vem bär ansvaret för en samlad läkemedelslista?
- Kan jag sätta ut en ordination som gjorts av någon annan?
- Om jag itererar ett recept ursprungligen utfärdat av någon annan, har jag då tagit över ansvaret för ordinationen?
- Om patienten efterfrågar en utskriven läkemedelslista, och jag ser eller tror att den samlade läkemedelslistan i datorn är "inaktuell" och innehåller läkemedel som patienten inte längre tar, eller tar i annan dos, hur skall jag då bete mig?



Patientens information om läkemedel

Dosrecept/
Ordinations-
handling från Pascal
om dospatient

Läkemedels-
förteckningen från
eHälsomyndigheten

"mina sparade
recept"
från apoteket

Läkemedelslistan
från vården (från
journalen)

Läkemedels-
förpackningar
hemma





Gemensam läkemedelslista – gemensamt ansvar

- Vid begränsad behandlingstid – sätt utsättningsdatum
- Ha koll på ALL medicinering innan ny ordination
- Vid ändring av dosering eller utsättning av läkemedel – gör ändring i läkemedelsmodulen

- Vid förnyelse av förskrivning som tidigare gjorts av annan förskrivare **tas ansvaret över för ordinationen**
 - Aktuell förskrivare finns i läkemedelslistan och ansvarar för att
 - Indikationen kvarstår och
 - Ordinationen är fortsatt lämplig med hänsyn till övrig medicinering och övriga kända förhållanden

- Gör läkemedelsavstämning - dvs städa i läkemedelslistan
 - Ge patienten en uppdaterad läkemedelslista!
 - Betona att patienten **inte** ska dosera utifrån ”mina sparade recept” som fås från apoteken
 - Information till apoteken i patientanvisningen vid ändring
 - ”makulera tidigare recept, pat samtycke finns”





Vad händer på apoteket?



Grundläggande kontroll

Särskilda regler eller förmåner för läkemedlet?

Utbytbart läkemedel?

Har förskrivaren tillåtelse att skriva ut det angivna läkemedlet?

Rätt dosering?

Finns förskrivar- och arbetsplatskod på receptet?



”Mina sparade recept”

Mina sparade recept på apotek 2013-06-29 Sida 1 (1)

- Lista över vilka recept som är elektroniskt lagrade på apotek
- Används ofta av patienter som en läkemedelslista.

Köp	Recept giltigt tom	Förskrivn medicin (verksam substans)	Förskrivn mängd	Aterstående mängd
<input type="checkbox"/>	2014-01-19 Med förmån	Enalapril actavis tabl 5mg (Enalapril) 1 TABLETT 1 GANG DAGLIGEN. MOT HÖGT BLODTRYCK.	1x100 4 uttag	300 styck 3 uttag
Utfärdat av: Lina Larsson, 08888888 Hälsokliniken, Alvesta		Senaste uttag: 2013-04-24 Nästa uttag inom förmånen tidigast: 2013-06-24		
<input type="checkbox"/>	2013-07-01 Med förmån	Kåvepenin tabl 1g (Fenoximetylpenicillin (penivillin V)) 1 TABLETT 3 GANGER DAGLIGEN. I 10 DAGAR MOT HALSFLUSS.	1x30 1 uttag	30 styck 1 uttag
Utfärdat av: Lars Larsson, 08888888 Hälsokliniken, Alvesta		Senaste uttag: Inget uttag gjort Nästa uttag inom förmånen tidigast: . . .		
<input type="checkbox"/>	2014-06-19 Med förmån	Metformin meda tabl 500mg (Metformin) 1 TABLETT KL 0800 + 1 TABLETT KL 1200 + 1 TABLETT KL 1700. BLODSÖCKERSÅNKANDE. TAS VID MÅLTID.	3x100 2 uttag	300 styck 1 uttag
Utfärdat av: Lars Larsson, 08888888 Hälsokliniken, Alvesta		Senaste uttag: 2013-06-24 Nästa uttag inom förmånen tidigast: 2013-08-24		
<input type="checkbox"/>	2014-04-19 * Utan förmån	Panodil tabl 500mg (Paracetamol) 1-2 TABLETTER 4 GÅNGER DAGLIGEN VID BEHOV. MAX 8 TABLETTER PER DYGN. SMÄRTSTILLANDE	2x100 2 uttag	200 styck 1 uttag
Utfärdat av: Lars Larsson, 088888 Hälsokliniken, Alvesta		Senaste uttag: 2013-04-24 Nästa uttag inom förmånen tidigast: 2013-05-11		

Du och din läkare kan ha kommit överens om ändrad läkemedelsbehandling utan att det framgår av denna utskrift, vid frågor kontakta din läkare eller ditt apotek

Tag gärna med denna utskrift vid vårdbesök, som information till din läkare

* Detta recept måste korrigeras innan det kan expedieras

Patientinformation om de olika listorna finns på Läkemiddelskommitténs hemsida

Aktuell läkemedelslista från vården

FÖRVÄXLINGSRISK!

Mina sparade recept från apotek

Vid ditt vårdbesök får du en lista över de läkemedel du ska använda och i vilken dos. Det är din **Aktuella läkemedelslista**. Du känner igen den listan på att den har Region Norrbottens logotyp i övre vänstra hörnet. Saknar du en sådan lista – be din läkare eller sköterska om en ny. Utgå alltid från den när du tar dina läkemedel. Om du använder läkemedel som inte finns med på listan – meddela din läkare vilka. Ta alltid med läkemedelslistan vid vårdbesök!

På apoteket får du en sammanställning av dina elektroniskt sparade recept – **Mina sparade recept** på apotek. Den visar bland annat receptens giltighetstid och kvarstående uttag. Obs! Denna lista kan innehålla recept och doseringar som inte längre är aktuella. Recept på aktuella läkemedel saknas på denna lista om sista uttaget är gjort och receptet inte är förnyat.

Aktuell läkemedelslista					
Alla vårdgivare					
Region Norrbotten		Utskrift av Förmann Efternamn, Hälsocentral		ÅÅ ÅÅMMDD-XXXX	
Regelbunden medicin		Datum 191003		Efternamn, Förnamn	
Läkemedel / innehåll	Morgon	Lunch	Middag	Kväll	Användning
MOXALOLE 0 Pulver till oral lösning / dospås Innehåll: 190527 Verksamt ämne: Makrogol kombinationer Ordinator: Förmann Efternamn Hälsocentral	1				1 dospås varje morgon mot förstoppning
ACETYLSALICYLSYRA TEVA 75 mg Tablett Innehåll: 180909 Verksamt ämne: Acetylsalicylsyra Ordinator: Förmann Efternamn Hälsocentral	1				1 tablett varje morgon. Förebygger blodproppar
GLYTRIN 0,4 mg/0,5 Sublingualspray Innehåll: 180909 Verksamt ämne: Glycyrrhizinsärlat Ordinator: Förmann Efternamn Hälsocentral					1 spraydos vid behov mot kärlkramp
METOPROLOL SANDOZ 50 mg Depottablett Innehåll: 100815 Verksamt ämne: Metoprolol Ordinator: Förmann Efternamn Hälsocentral	1				1 tablett varje morgon för blodtryck och hjärta.
ENALAPRIL KRKA 5 mg Tablett Innehåll: 190527 Verksamt ämne: Enalapril Ordinator: Förmann Efternamn Hälsocentral	1				1 tablett varje morgon för blodtrycket

Viktigt att skilja dessa båda listor åt!

När du tar dina läkemedel ska du följa den **Aktuella läkemedelslistan**.

TIPS! Ta med den **Aktuella läkemedelslistan** till apoteket som då kan stämma av mot **Mina sparade recept** och ta bort recept som inte längre gäller.

Patientinformation framtagen av
Läkemedelskommittén Region Norrbotten 191104

Mina sparade recept på apotek 2019-10-03

Sida 1 (1)

Personnummer	ÅÅMMDD-XXXX	Högkostnadsperiod		
Namn	Efternamn Förnamn	L.o.m 2019-10-16		
<input type="checkbox"/>	2019-05-27	Förskrivna medicin (verksam substans)	Förskrivna mängd	Aterstående mängd
<input type="checkbox"/>	2019-05-27	Acetylsalicylsyra Teva, tablett 75 mg (acetylsalicylsyra)	1 x 100 styck	300 styck
		Med förmån	4 uttag	3 uttag
		1 TABLETT VARJE MORGON. FÖREBYGGER BLODPROPPAR.		
Utfärdad av:	Förmann Efternamn, Läkare, tel, Arbetsplats	Senaste uttag:	2019-06-01	
		Nästa uttag inom förmånen tidigast:	2019-08-07	
<input type="checkbox"/>	2019-05-27	Enalapril Krka, tablett 5 mg (enalapril)	1 x 100 styck	300 styck
		Med förmån	4 uttag	3 uttag
		1 TABLETT VARJE MORGON FÖR BLODTRYCKET.		
Utfärdad av:	Förmann Efternamn, Läkare, tel, Arbetsplats	Senaste uttag:	2019-06-01	
		Nästa uttag inom förmånen tidigast:	2019-08-07	
<input type="checkbox"/>	2019-05-27	Metoprolol Sandoz, depottabl 25 mg (metoprolol)	1 x 100 styck	300 styck
		Med förmån	4 uttag	3 uttag
		1 TABLETT VARJE MORGON FÖR BLODTRYCK OCH HJÄRTA.		
Utfärdad av:	Förmann Efternamn, Läkare, tel, Arbetsplats	Senaste uttag:	2019-06-01	
		Nästa uttag inom förmånen tidigast:	2019-08-07	
<input type="checkbox"/>	2019-08-15	Metoprolol Sandoz, depottabl 50 mg (metoprolol)	1 x 100 styck	300 styck
		Med förmån	4 uttag	3 uttag
		1 TABLETT VARJE MORGON FÖR BLODTRYCK OCH HJÄRTA.		
Utfärdad av:	Förmann Efternamn, Läkare, tel, Arbetsplats	Senaste uttag:	2019-08-15	
		Nästa uttag inom förmånen tidigast:	2019-10-21	
<input type="checkbox"/>	2019-05-27	Moxalole, pulver till oral lösning (makrogol, kombinationer)	2 x 50 styck	100 styck
		Med förmån	2 uttag	1 uttag
		1 DOSPÅS VARJE MORGON MOT FÖRSTOPPNING		
Utfärdad av:	Förmann Efternamn, Läkare, tel, Arbetsplats	Senaste uttag:	2019-06-01	
		Nästa uttag inom förmånen tidigast:	2019-08-07	

Finns läkemedlet i lager på apoteket?

- Möjlighet att i FASS se om ett specifikt läkemedel finns i lager på ett apotek...

Kan ej se
lagerstatus på
narkotiska
läkemedel...

FASS  **Vårdpersonal**

Allmänhet | Vårdpersonal | Djurläkemedel

Sök på läkemedel, substans, ATC eller vnr

Sök

ATC-register
Överdoserings
Läkemedel A-Ö

Sök apotek med läkemedlet

Hur söker jag?

Välj förpackning:

Kåvepenin®, Granulat till orala droppar, lösning 250 mg/ml
Meda
20 milliliter, flaska, receptbelagd
Fri prissättning
Varunr. 004445

Kåvepenin®, Granulat till orala droppar, lösning 250 mg/ml
Meda
40 milliliter, flaska, receptbelagd, förmån
176:28
Varunr. 004745

Län: Norrbotten | Ort: Luleå | Apotek: Välj närmaste apotek

Sök

I samarbete med Sveriges Apoteksförening

Receptbelagd
Peka på symbolerna o vänster för en förklari

Kontakt och länkar
Mer information
Fråga om läke

Sök apotek med lä
Sök lagerstatu

Kåvepenin®
Meda
Granulat till orala droppar, lösning 250 mg/ml
(svagt gulaktig, klar till oklar, fruktsmak)

Betalaktamaskänsliga penicilliner

Aktiv substans: **Fenoximetylpenicillin** | ATC-kod: **J01CE02** | Utbytbarhet: Ej utbytbar

Företaget omfattas av [Läkemedelsförsäkringen](#)



Läkemedelsförteckningen

information om uthämtade läkemedel på apotek

- De läkemedel som en enskild person **hämtat ut på recept** under de **senaste 15 månaderna**
- Läkemedelsförteckningen innehåller uppgifter om
 - datum för inköp,
 - vara,
 - mängd,
 - dosering,
 - namn och personnummer på patienten samt
 - information om vem som förskrivit läkemedlen

**PATIENTENS
SAMTYCKE KRÄVS!**

Datum	Inr	Klin	Substans	Läkemedel	Läkemedelsform	Styrka, dosering	Ord N	Insatt
160926	LuBo	kir	Paracetamol	ALVEDON	Filmdragerad →	500 mg 2+2+2	L	160926

Läkemedelsförteckningen – uthämtat på alla apotek senaste 15 mån

Uthämtade läkemedel (22)

Hantera samtycke

Uthämtade läkemedel från apotek mellan 2016-08-22 - 2017-11-22

Källa: Läkemedelsförteckningen, eHälsomyndigheten

Källa beslutsstöd: Sil

Undvik till äldre

Amning

Interaktion

Graviditet

Sök biverkan

Visa beslutsstödsöversikt för uthämtat senaste 4 månaderna

Uthämtat (22)

Visningsalternativ

Läkemedel & Substans	Datum	Läkemedelsform	Styrka	Mängd
Alvedon forte Paracetamol	2017-11-15	filmdragerad tablett	1 g	1 x 100 x 1 styck
Xarelto Rivaroxaban	2017-09-27	filmdragerad tablett	15 mg	1 x 42 tablett(er)
Zolpidem HEXAL Zolpidem	2017-09-27	filmdragerad tablett	10 mg	1 x 30 tablett(er)
Zolpidem HEXAL Zolpidem	2017-08-31	filmdragerad tablett	10 mg	1 x 30 tablett(er)
Oxikodon Actavis Oxikodon	2017-08-17	kapsel, hård	5 mg	1 x 14 kapsel/kapslar
Paracetamol Evolan Paracetamol	2017-08-17	tablett	1 g	1 x 100 tablett(er)
Omeprazol Pensa Omeprazol	2017-08-17	enterokapsel, hård	20 mg	1 x 14 kapsel/kapslar
Naproxen Bluefish Naproxen	2017-08-17	tablett	250 mg	1 x 30 tablett(er)
Fragmin Dalteparin	2017-08-17	inj-vätska, lösning, förfylld spruta	5000 IE	1 x 25 x 0,2 milliliter
Duphalac Laktulos	2017-08-17	oral lösning	670 mg/ml	1 x 500 milliliter
Fragmin Dalteparin	2017-08-17	inj-vätska, lösning, förfylld spruta	5000 IE	1 x 2 x 0,2 milliliter
Alvedon forte Paracetamol	2017-06-21	filmdragerad tablett	1 g	1 x 100 x 1 styck
Altermol Kodein och paracetamol	2017-05-02	tablett	500 mg/30 mg	1 x 100 tablett(er)
Zolpidem Aurobindo Zolpidem	2017-05-02	filmdragerad tablett	10 mg	1 x 30 tablett(er)
Zolpidem ratiopharm Zolpidem	2017-02-23	filmdragerad tablett	10 mg	1 x 30 tablett(er)



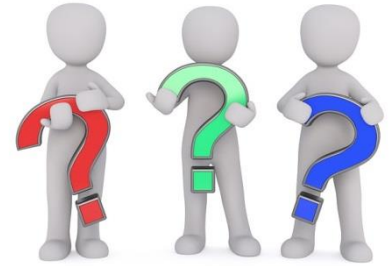
Användningsområde...

EXEMPEL

- I dialogen kring läkemedel med patienten
- Vid nyförskrivning
- Vid läkemedelsavstämningar
- Vid antibiotikaförskrivning för att undvika upprepade behandlingar
- Upptäcka över- eller dubbelförskrivning
- I akuta situationer
- När man behöver kontrollera att man är ensam förskrivare av narkotikaklassade läkemedel
- Som stöd om patienten går hos privatläkare/ kommer från andra län och inte själv kan svara för sin medicinlista



Frågor - regelverk



- Hur ofta får ett läkemedel hämtas ut på apotek?
- Var finns information om vad patienten hämtat ut på apotek?
- Vad innebär det att förnya en förskrivning som en annan förskrivare ursprungligen förskrivit till patienten?
- Hur ska rekvirerade läkemedel som ges till patienten dokumenteras i läkemedelslistan?
- Vilken markering ska finnas på recept med off-label förskrivning?
- Hur kan förskrivaren hjälpa till så att listan patienten får från apoteket blir så rätt som möjligt?
- Vad innebär det att ett läkemedel har begränsad subvention?
- Du tar över en patient med 22 olika läkemedel utskrivna från olika sjukhusspecialister, privatläkare och distriktsläkare. Du ska ordinera ett nytt läkemedel. Hur ser du på ditt ansvar för patientens läkemedelsbehandling?



Generiskt utbyte av läkemedel



Varför byts läkemedel ut?

- Ingen ska behöva betala mer än nödvändigt för läkemedel,
 - varken patienten eller samhället.
- När ett läkemedelsföretag forskar fram ett nytt läkemedel, ett sk originalläkemedel, får de ensamrätt att tillverka och sälja det under en bestämd tid.
 - Därefter kan andra läkemedelsföretag tillverka likvärdiga läkemedel med samma verksamma ämne, generiska läkemedel.
- Tack vare den konkurrens som uppstår sjunker priserna.
- Apoteken måste erbjuda det likvärdiga läkemedel som har lägst pris (periodens vara).
- Om vi betalade samma pris idag som när läkemedlen saknade generisk konkurrens, skulle kostnaden vara 8 miljarder högre per år. Det motsvarar den årliga kostnaden för att driva nästan 300 hälsocentraler.

Källa: TLV



Förskrivarens roll

Förskrivaren rekommenderas att föra en dialog med patienten om att utbyte av läkemedel på apotek innebär att:

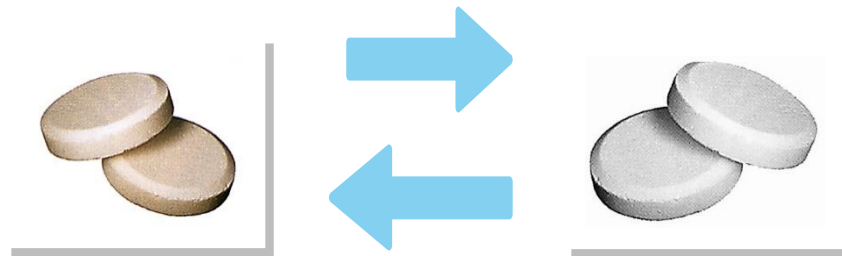
- patienten får tillgång till ett billigare men **medicinskt likvärdigt** läkemedel som innehåller samma verksamma ämne
- skillnader kan förekomma vad gäller produktnamn, hjälpämnen t.ex. färgämnen, förpackningstyp och information i bipacksedeln
- samtliga läkemedel har granskats och godkänts av Läkemedelsverket vad gäller kvalitet, säkerhet, effekt och utbytbarhet

Från Läkemedelsverkets ”förskrivarens roll vid utbyte”



Kriterier för utbyttbarhet

- **Läkemedelsverket bedömer utbyttbarhet**
 - Godkända som läkemedel
 - Samma aktiva substans
 - Samma mängd (styrka)
 - Samma läkemedelsform
 - Bedömda som bioekvivalenta/terapeutiskt ekvivalenta samt

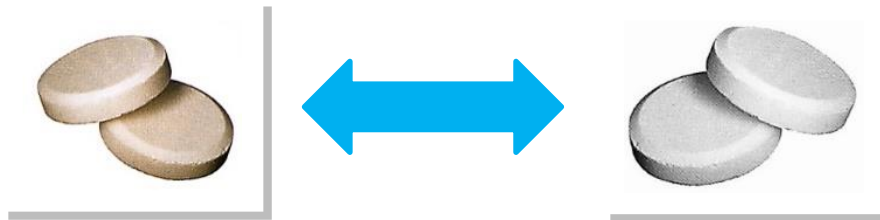


På Läkemedelsverkets hemsida finns en lista över vilka läkemedel som är utbytbara.



Utbyte från ej förmån till förmån

- Generiskt utbyte: EF till F
- Utbyte för EF-läkemedel – OM det finns godkända utbytesläkemedel inom förmånen
 - Ex Atacand – Candesartan
- Utbyte omfattar även smittskyddsläkemedel
- Inget utbyte för läkemedel utan förmån där det inte finns något generiskt alternativ inom förmånen
 - t ex sildenafil.

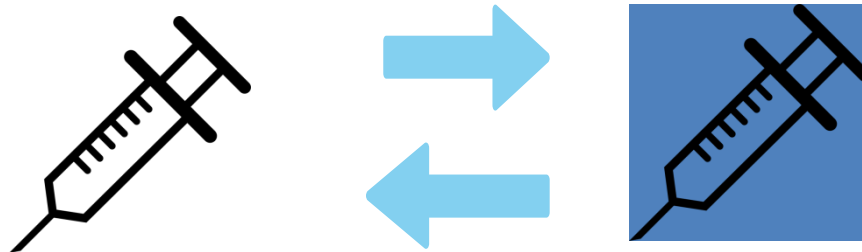




Generiskt utbyte för parenterala läkemedel



- Utbyte av parenterala läkemedel
 - Utbyte på apotek av parenterala läkemedel
 - bl a injektions-, infusions- och implantatläkemedel
 - som ingår i läkemedelsförmånerna +
 - har generisk konkurrens





Periodens vara =

den vara som apoteken ska ha på lager och erbjuda till varje patient

<https://www.tlv.se/apotek/utbyte-av-lakemedel-pa-apotek/periodens-varor.html>

- Utses av **TLV** varje månad
 - Lägst försäljningspris/enhet + tillgängligt
- TLV förhandlar priser med läkemedelsföretagen
- Läkemedel som blir periodens varor (en vara + 2 reserver) ska bl a:
 - Läkemedel beslutade utbytbara av Läkemedelsverket
 - Ingå i läkemedelsförmånerna
 - Ha det lägsta försäljningspriset per enhet
 - Ha tillräcklig hållbarhet
 - Kunna levereras till alla apotek under hela prisperioden



Apoteken är skyldiga att erbjuda byte av det förskrivna läkemedlet mot det **billigaste likvärdiga generiska läkemedlet som finns tillgängligt.**



Generisk substitution på apotek

Förutsatt att det förskrivna läkemedlet är utbytbart så har patienten tre alternativ:

1. Välja det som är periodens vara
2. Välja det som läkaren har förskrivet
3. Välja ett helt annat generika





Utbyte på apotek – läkarens val har betydelse

Hantering på apotek

Kostnad för patient

1) *Byte från förskrivet till periodens vara (normalfallet)*



all kostnad ingår i Im-förmånen

2) *Förskrivaren bedömer att utbyte av medicinska skäl inte skall ske (markeras "får ej bytas" rutan)*



all kostnad ingår i Im-förmånen

3) *Patienten vill inte byta utan ha förskrivet Im*



merkostnaden (mellanskillnaden mellan förskrivet läkemedel och periodens vara) ingår inte i Im-förmånen

4) *Patienten vill varken ha förskrivet eller periodens vara utan annat utbytbart läkemedel*



patienten betalar hela kostnaden för läkemedlet, kostnaden ingår inte i Im-förmånen



Förskrivaren kan motsätta sig byte

- Förskrivaren har möjlighet att motsätta sig byte på **medicinska grunder**
- Förskrivaren anger då "nej" vid "får ersättas" i receptet
- Medicinsk grund – ex)
 - Allergi mot ett hjälpämne
 - Patienter med särskilt behov av kontinuitet där det bedöms att patienten inte kan hantera läkemedel med olika namn och utseende.
- Patienten betalar då inget extra, även om förskriften vara inte är periodens vara (förutsatt att varan är förmånsberättigad)



Ej utbyte

EXEMPEL

- aktiva substansen har ett snävt terapeutiskt intervall
 - relativt små förändringar av halten av den aktiva substansen i blodet hos en enskild individ kan ha stor klinisk betydelse.
 - t ex läkemedel med indikation epilepsi och läkemedel som ges efter en transplantation för att förhindra avstötning.
- bioekvivalens har inte visats mellan läkemedlen (samma effekt)
- stora och viktiga skillnader i hanterbarhet,
 - t ex läkemedel som kräver viss andningsteknik (Symbicort Turbuhaler vs Bufomix Easyhaler)
- läkemedel för utvärtes bruk, särskilt salvor och krämer, där de ingående hjälpämnen skiljer sig mycket åt,
 - t ex med avseende på fett- och vatteninnehåll
- läkemedel som speciellt riktar sig till barn och som har olika smak.
 - t ex mintsmaak är inte utbytbar mot fruktsmaak men smaken behöver inte vara helt identisk, en hallonsmaak kan vara utbytbar med en annan hallonsmaak.
- biologiska läkemedel
 - t ex Lantus vs Abasaglar
- läkaren markerat "får ej bytas" på receptet



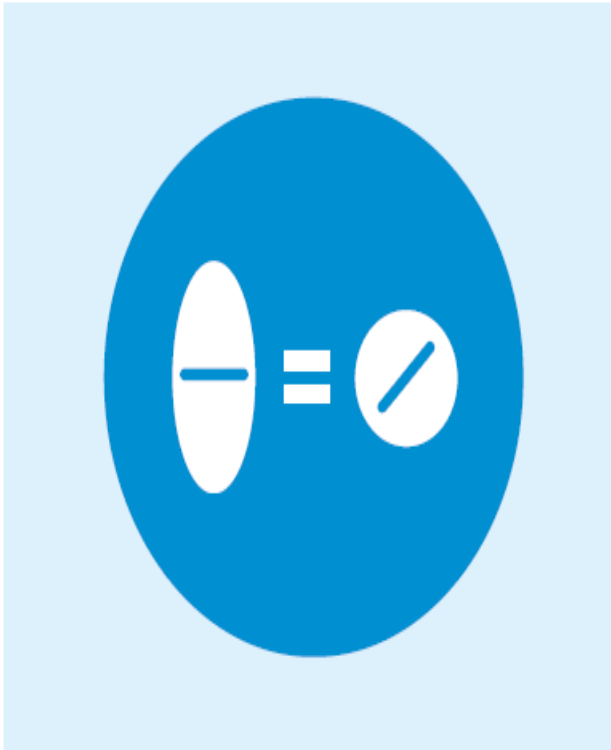
Förskrivning av icke utbytbara Im

- Det preparat som är förskrivet = det preparat patienten får på apotek
- Hela kostnaden för det förskrivna preparatet subventioneras enligt reglerna för högkostnadsskyddet (förutsatt att det är förmånsberättigat)
- Förskrivs Lyrica så kommer patienten inte att få det billigare alternativet (generiskt pregabalin)... – oavsett indikation för förskrivningen.
- Förskrivs Symbicort kommer patienten inte att få det billigare alternativet Bufomix.

Ett tryggt byte på apotek

- likvärdigt läkemedel till lägst pris

När du hämtar ditt receptbelagda läkemedel på apotek blir du ofta erbjuden ett likvärdigt läkemedel till ett lägre pris. Detta kallas generiskt utbyte.



TLV
TANDVÅRDS- OCH
LÄKEMEDELFÖRMÅNSVERKET

 **LÄKEMEDELVERKET**
MEDICAL PRODUCTS AGENCY

Tips på bra patientbroschyr!

https://www.tlv.se/download/18.467926b615d084471ac33470/1510316350249/Folder_patienter_A5.pdf

 **REGION
NORRBOTTEN**

Norrbottens läkemedelskommitté



Varför ej förmån?

- TLV har inte beviljat subvention
 - Ex alltför högt pris
- Läkemedlet har uteslutits ur förmånen efter omprövning av kostnadseffektiviteten
 - Evidens saknas för att läkemedlet gör någon nytta
 - Används vid lindriga tillstånd
 - För högt pris i relation till andra medel för samma indikation
- Läkemedlet har tagits ut ur förmånen på begäran av läkemedelsföretaget
 - Undvika priskonkurrens genom generikautbyte?
 - Används endast i slutenvården – ingen receptförskrivning
- Receptfria läkemedel
 - Många receptfria styrkor och förpackningar ingår inte i läkemedelsförmånen



Information om priser och utbytbarhet?

- PRISER

- Med förmån

- www.tlv.se priser för enskilda läkemedel eller prisjämförelse mellan olika läkemedel med samma ATC-kod
 - www.fass.se

- Utan förmån

- På respektive apotekskedjas hemsida?
 - Priser för samma vara kan variera mellan olika apoteksföretag

- UTBYTBARHET

- www.lakemedelsverket.se
 - www.fass.se



Krossa eller dela tablett?

Är en halv tablett alltid halv dos?

- Varför dela en tablett?
 - Underlätta intag pga stor tablett
 - Lämplig styrka saknas
- Problem med delning
 - Tabletterna smular
 - Ta hänsyn till patientens förmåga
 - Fingerfärdighet, syn, muskelstyrka...
 - Sämre doseringsnoggrannhet
- Information i FASS – delbarhetsinformation
 - www.fass.se
- Tabletter som inte ska delas
 - Tablettens uppbyggnad avgör – funktionen kan förändras vid delning
 - Depottablett – frisättningshastigheten kan påverkas
 - Ex) opioider i depottablett – risk för överdosering
 - Enterotablett – yttre lager skyddar den aktiva substansen från nedbrytning i magsäcken

Alvedon®

GlaxoSmithKline Consumer Healthcare AB

Filmdragerad tablett 500 mg
(vita, avlånga med skåra, märkta ALVE/DON, 7,7×16 mm)

Analgetikum, antipyretikum

Aktiv substans:

Paracetamol

ATC-kod:

N02BE01

M (R) F_f



Delbarhetsinformation

Alvedon®

Filmdragerad tablett 500 mg

GlaxoSmithKline Consumer Healthcare AB



7,7 x 16,0 mm med delskåra

Märkning 1: ALVEDON

Företagets beskrivning av tablett/kapseln:

(vita, avlånga med skåra, märkta ALVE/DON, 7,7×16 mm)

Delbarhetsinformation

Kan delas.





Biverkningsrapportering

- Var?
 - Läkemedelsverkets hemsida www.lakemedelsverket.se
- Vad ska rapporteras?
 - Okända biverkningar
 - Kända biverkningar - följa upp om biverkningarnas allvarlighetsgrad eller förekomst förändras
- Varför?
 - följa upp säkerheten vid användningen av läkemedel
- Vad kan det leda till?
 - produktinformationen uppdateras,
 - att rekommendationer om användningen ändras
 - att läkemedel tas bort från marknaden.





Frågor – generiskt utbyte

- Varför är det viktigt att rapportera in biverkningar?
- Kan alla läkemedel som har en brytskåra automatiskt doseras som halva tabletter?
- Vad händer om patienten inte vill byta till periodens vara på ett apotek?
- Vad innebär det att ett läkemedel ingår i förmånen?
- Varför ingår vissa läkemedel inte i förmånen?
- Om en patient inte vill att läkemedlet ska bytas ut på apotek, men det finns ingen medicinsk anledning till att kryssa "får ej bytas" på receptet – hur gör man då?

